



# ***EMPLOYER BRANDING***

***Eine Frage der Haltung?  
Steve Rettcke***

# DSCHOY



**KOPF  
SATZ**

**+**

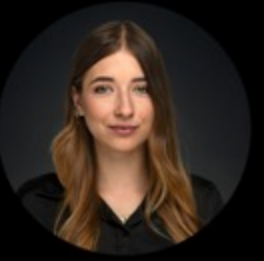
**CREATIVCLICKS**

**Die neue Agentur**



**Wir sind**  
**DSOHOY**

**DIE MARKEN- UND  
DIGITALAGENTUR.**



***WAS MÖCHTE ICH  
EUCH HEUTE  
MITGEBEN?***

**771.154**

**844.796**

**705.605**

**Work Life**

**Kita**

**Yoga**

**Kostenfreies  
Konto**

**Ticket Plus  
K...**

**Hygienefaktoren**

**30 Tage  
Urlaub**

**Geburtstags-  
überraschung**

**Events**

**Kantine**

**Weiterbildung**



**10 bis 15k Werbebotschaften pro Tag**







*Coca-Cola*



pepsi®



fritz-kola®

# zwei nullen. eine schmeckt.



fritz-kola®  
null zucker

KÜNSTE

HAMBURG

plastikflaschen töteten  
das letzte einhorn.



Mehr über das  
herzlose Plastik:  
[trink-aus-glas.de](http://trink-aus-glas.de)

manipuliere  
die wahl.

ganz legal - geh wählen am 26.9.

fritz-kola®



## **Für die Nacht von Donnerstag auf Sonntag.**

Ein alter Bulli, ein paar Euro in der Tasche und Lust auf Unabhängigkeit. Mehr braucht es nicht, um loszulegen.

Weil jedes Studium irgendwann zu Ende geht, stellten sich Mirco und Lorenz im Jahr 2002 die große Frage: Wohin mit dem Lebenssinn? Die Antwort: Dahin, wo man selbst am liebsten ist – ins Lieblingscafé, die Stammbar oder direkt an' Strand. Eine Kola sollte her – als Kulturgut, nicht als Massenware. Gesagt, getan, Rezept entwickelt – nicht zu süß, dafür mit vielviel Koffein, um vielviel Nacht mitnehmen zu können. Dazu schwarz-weiß gedruckte Gesichter auf Bierflaschen, mit einem Namen, so hanseatisch ehrlich wie die weltoffene Heimat. Gestatten, fritz.

Heute sind wir etwas größer, Schorlen und Limonaden dazugekommen, die Glasflaschen dafür klein und die Inhalte natürlich geblieben.

Weiter geht die Reise. Zu allen, die wach durchs Leben gehen. Denn den Wachen gehört die Welt.

Kiste ist Kiste? Da glaubst Du doch selbst nicht dran. Standards einhalten und übersehen werden können andere. Bei uns kannst Du das Besondere sichtbar und vor allem den Unterschied machen. Du verkaufst schließlich auch keine Getränke, Du verkaufst das fritz-Gefühl in Flaschen. Dabei jonglierst Du mit Worten genauso gut wie mit Kisten. Spaß, Leidenschaft, selbständiges Arbeiten, Loyalität und Engagement sind für Dich selbstverständlich? Dann erwartet dich abwechslungsreiche und herausfordernde Arbeit in einem hochmotivierten Team.

Für das Vertriebsgebiet **Mitte-Ost (Chemnitz / Zwickau)** suchen wir Dich zum nächstmöglichen Zeitpunkt **zunächst befristet für 1 Jahr** als

## **Gebietsverkaufsleiter (m/w/d) Verkauf Handel**

■■■■■ wurde 1968 in Dänemark gegründet und ist tief in der skandinavischen Designtradition verwurzelt. Als Europas führender Hersteller von hochwertigen und zeitgenössischen Textilien beliefert ■■■■■ Architekten, Designer und Endverbraucher weltweit mit Textilien und textilähnlichen Produkten.

In unseren Textilien zeigt sich unsere Hingabe für Farben, Schlichtheit, Innovation und Design. Kvadrat Textilien wurden in einigen der faszinierendsten architektonischen Bauwerke der Welt verwendet, wie beispielsweise The Gherkin, London; Museum of Modern Art, New York; Walt Disney Concert Hall, Los Angeles; Oslo Opera House, Norwegen; Reichstag, Berlin; Copenhagen Opera House, Dänemark und Guangzhou Opera House, China.

Wir bei ■■■■■ haben es uns zur Aufgabe gemacht, die ästhetischen, technischen und funktionellen Eigenschaften von Textilien fortwährend neu zu definieren. Zu diesem Zweck arbeiten wir mit einigen der besten Architekten, Designer und Künstler zusammen, unter anderem mit David Adjaye, Miriam Bäckström, Tord Boontje, Ronan und Erwan Bouroullec, Thomas Demand, Olafur Eliasson, Alfredo Häberli, Giulio Ridolfo, Peter Saville, Finn Sködt, Roman Signer sowie Patricia Urquiola.

Zur Unterstützung unseres Sales-Teams in Deutschland suchen wir zum nächstmöglichen Zeitpunkt einen

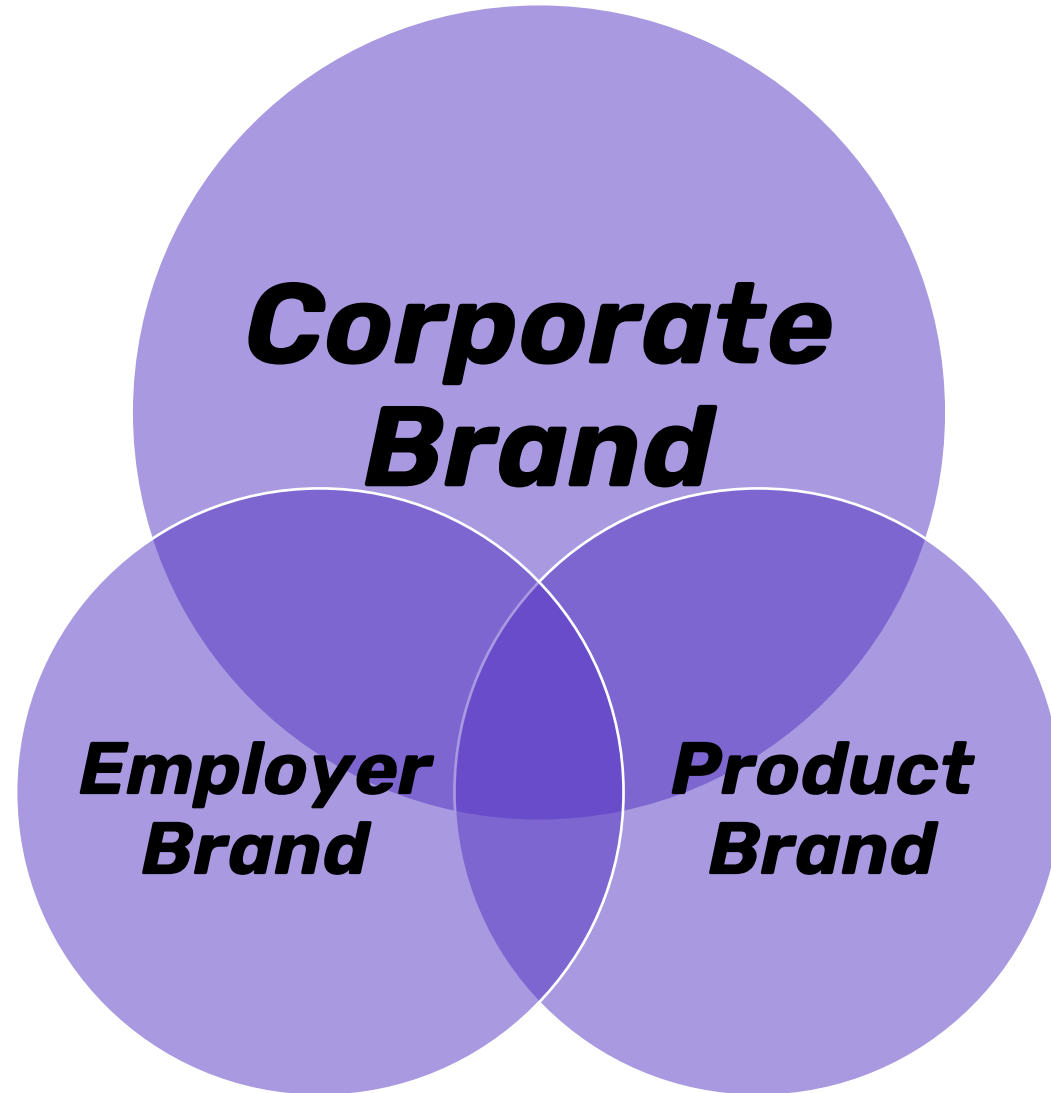
**Vertriebsmitarbeiter Retail (m/w/d) / Sales Representative Retail (m/w/d)**

**im Außendienst für Baden-Württemberg Nord, Bayern Nord, Sachsen und Thüringen**



***VERSTEHE DEIN UNTERNEHMEN  
ALS MARKE***

# ***EMPLOYER BRANDING***



*Recruiting*  
*Personalmarketing*

*DAS  
ALLES IST  
EMPLOYER  
BRANDING*



# ZEITAUKTION

LUXUSUHREN MIT SEELE

***Ziel:***

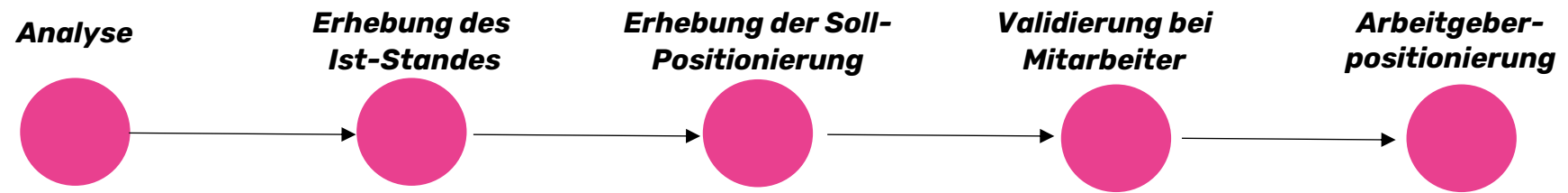
***Von 30 auf 130 Mitarbeiter wachsen. In 12 Monaten.***

— ZEITAUKTION ENTDECKEN —

## Größter Anbieter für gebrauchte Luxusuhren

Mit einem aktuellen Eigenbestand von über 6.000 zertifizierten Einzelstücken bieten wir Ihnen die größte Auswahl gebrauchter Luxusuhren in der EU an.







1960

**BOOMER:**

HEALTH  
WEALTH  
QUALITY  
TELEVISION  
FACE-TO-FACE



1970

**GENERATION X:**

ANTI  
BUSY  
CYNICAL  
WORK LIFE  
BALANCE  
LOYAL



1980

**GENERATION Y:**

GROWN UP WITH  
TECHNOLOGY  
FREEDOM  
FLEXIBILITY  
LOYAL TO SELF



2000

**GENERATION Z:**

BORN  
DIGITAL  
STABILITY  
SECURITY  
MULTITASKERS  
SOLUTIONS ARE



„Interne Prozesse sind zäh und schwerfällig.“	„Stressig manchmal, man muss sich entwickeln.“	„Eine GROSSE kleine Firma“	„Spagat zwischen Handwerk und High Tech.“	„Die Bereiche werden verteidigt.“	„Unternehmen im Wachstum.“
„Sehr freundliches Einstellungsgespräch.“	„Quantensprünge.“	„Hand geben, Küsse.“	„Musik ist drin.“	„Ein Teil meines Lebens.“	„Die Kommunikation fließt nicht.“
„Mir geht es hier sehr gut.“	„Auf der Überholspur zur Zeit.“	„Wir sind auf einem guten Weg.“	„Bereichsleiter sollten näher zusammenrücken.“	„Vertrauen wird einem entgegengebracht.“	„Wenn der Vorstand drinnen sitzt, laufen die Meetings ganz anders.“
„Herr Bös hat gesagt...“	„Tolles Know How, tolle Köpfe.“	„Bin wegen Hr. Bös hier.“	„Breites Arbeitsspektrum, jeder kann was unternehmen.“	„Wir lachen zusammen.“	„Wir haben riesen Kunden, kein Kölner Hinterhofunternehmen“
„Selbst die Geschäftsführung zeigt Interesse an der Person: „Wie war Dein Urlaub?“	„Jeder wird mit Handschlag begrüßt.“	„Es menscht, und besonders auch zwischen den Kollegen.“	„Halten Versprechungen.“	„Sehr familiär, war früher anders, jetzt großes Miteinander.“	„Wenn Du gleich was ändern willst, musst du mit eigener Manpower in Vorleistung gehen.“
„Inseldenken.“	„Von reagierend zu agierend.“	„Hier ist Perspektive.“	„Perle hinter Mauern.“	„Mut = Vision – Angst.“	
„Es wird in die Hand genommen.“	„Fühle mich wohl: Kollegen, Umgang, Produkte.“	„Man ist keine Personalnummer.“	„Mit dem Chef konnte ich was anfangen.“	„Zeit und Aufgaben können wir uns selbst einteilen.“	
„Gutsherren-Art.“	„Das Verstaubte ist verschwunden.“	„Große Hilfsbereitschaft unter den Kollegen“	„Hr. Bös ist menschlich.“	„Freiheitsliebende Menschen passen.“	„Menschen passen, die Lust haben anzuecken, um etwas zu verändern.“
„Alle fühlen sich wohl“	„Ist was Innovatives.“	„Leute würden schnellere Entscheidungen treffen, wenn sie sich von dem Gedanken lösen könnten, wer Schuld hat.“	„EXEMPLA ist in der Blüte seines Lebens.“	„EXEMPLA wünscht sich selbstständiges Arbeiten.“	„Es ist noch nie passiert, dass ich Hilfe brauchte und keiner hilft.“
„Immer offen für Neues.“	„Kein Wir-Gefühl zwischen den Bereichsleitern.“	„Mein Tanzbereich, dein Tanzbereich.“	„Luxus ist nicht angesagt, der Verschwendung wird Einhalt geboten.“	„Kann Kritik austeilen und Kritik aushalten.“	
„Ich schüttele jeden Tag 50 Hände, davon kenn ich höchstens 30.“	„Früher kleine Bastelklitsche mit furchtbaren Büros.“	„Der Dompteur muss 10 Leute dirigieren: Bös Eleven.“	„Freunde gefunden.“	„Gestaltungsfreiheit ist wichtig.“	„kein Korsett, lockere Strukturen, keine Arbeit von der Stange, nichts für Beamte.“
„Keiner möchte Schuld haben.“	„Alle haben das gleiche Ziel.“	„80% des Umsatzes aus neuen Produkten der letzten Jahren.“	„Gemeinsame Beschlüsse werden oft nicht von Allen umgesetzt.“	„Hier wird nicht gejammert.“	„Ohne Kreativität und Mut zur Lücke, wäre unsere Arbeit nicht möglich.“
„Persönliche Situationen werden adressiert.“	„Hier muss man menschlichen Kontakt mögen.“	„Kein Schnittstellenmanagement.“	„Man muss sich einbringen.“	„Fehler eingestehen, Arsch in der Hose haben.“	
	„Sozial, geht auf persönliche Situation ein.“	„Hände schütteln, JEDEM, es darf keiner vergessen werden.“	„Viele Entscheidungen werden von Hr. Bös getragen.“	„Keiner will sein Gesicht verlieren.“	„Wer Fehler macht und Einsicht zeigt, hat gute Chancen: Deckel drüber.“





„Interne Prozesse sind zäh und schwerfällig.“

„Sehr freundliches Einstellungsgespräch.“

„Mir geht es hier sehr gut.“

„Herr Bös hat gesagt...“

„Tolles Know How, tolle Köpfe.“

„Selbst die Geschäftsführung zieht sich an der Person: „Wie war Dein Urlaub?“

„Inseldenken.“

„Von reagierend zu agierend.“

„Es wird in die Hand genommen.“

„Fühle mich wohl: Kollegen, Umgang, Produkte.“

„Gutsherren-Art.“

„Alle fühlen sich wohl“

„Ist was Innovatives.“

„Immer offen für Neues.“

„Ich schüttele jeden Tag 50 Hände, davon kenn ich höchstens 30.“

„Keiner möchte Schuld haben.“

„Hier fallen Späne im Norden von Köln“

„Alle haben das gleiche Ziel.“

„Persönliche Situationen werden adressiert.“

„Hier muss man menschlichen Kontakt mögen.“

„Sozial, geht auf persönliche Situation ein.“

„Stressig manchmal, man muss sich entwickeln.“

„Quantensprünge.“

„Auf der Überholspur zur Zeit.“

„Tolle Köpfe.“

### Profilfeld 1

„Jeder wird mit Handschlag begrüßt.“

„Hier ist Perspektive.“

„Perle hinter Mauern.“

„Man ist keine Personalnummer.“

„Das Verstaubte ist verschwunden.“

„Große Hilfsbereitschaft unter den Kollegen“

„Leute würden schnellere Entscheidungen treffen, wenn sie sich von dem Gedanken lösen könnten, wer Schuld hat.“

„Kein Wir-Gefühl zwischen den Bereichsleitern.“

„Früher kleine Bastelklitsche mit furchtbaren Büros.“

„Kein Schnittstellenmanagement.“

„Hände schütteln, JEDEM, es darf keiner vergessen werden.“

„Eine GROSSE kleine Firma“

„Hand geben, Küsse.“

„Wir sind auf einem guten Weg.“

„Bin wegen Hr. Bös hier.“

„Es menscht, und besonders auch zwischen den Kollegen.“

„Mit dem Chef konnte ich was anfangen.“

„Hr. Bös ist menschlich.“

„Der Dompteur muss 1 dirigieren: Bös Eleven.“

„80% des Umsatzes aus neuen Produkten der letzten Jahren.“

„Viele Entscheidungen werden von Hr. Bös getragen.“

„Spagat zwischen Handwerk und High Tech.“

„Musik ist drin.“

„Bereichsleiter sollten näher zusammenrücken.“

„Breites Arbeitsspektrum, jeder kann was unternehmen.“

„Mut = Vision – Angst.“

„Halten Versprechungen.“

„Zeit und Aufgaben können wir uns selbst einteilen.“

„EXEMPLA ist in der Blüte seines Lebens.“

„Luxus ist nicht angesagt, der Verschwendung wird Einhalt geboten.“

„Freunde gefunden.“

„Wir sind hemdsärmelig.“

„Gemeinsame Beschlüsse werden oft nicht von Allen umgesetzt.“

„Man muss sich einbringen.“

„Keiner will sein Gesicht verlieren.“

„Die Bereiche werden verteidigt.“

„Ein Teil meines Lebens.“

„Vertrauen wird einem entgegengebracht.“

„Wir haben riesen Kunden, kein Kölner Hinterhofunternehmen“

„Mut = Vision – Angst.“

„Halten Versprechungen.“

„Zeit und Aufgaben können wir uns selbst einteilen.“

„Freiheitsliebende Menschen passen.“

„EXEMPLA wünscht sich selbstständiges Arbeiten.“

„Kann Kritik austeilen und Kritik aushalten.“

„Gestaltungsfreiheit ist wichtig.“

„Hier wird nicht gejammert.“

„Fehler eingestehen, Arsch in der Hose haben.“

„Die Kommunikation fließt nicht.“

„Wenn der Vorstand drinnen sitzt, laufen die Meetings ganz anders.“

### Profilfeld 2

„Wir haben riesen Kunden, kein Kölner Hinterhofunternehmen“

„Wenn Du gleich was ändern willst, musst du mit eigener Manpower in Vorleistung gehen“

„Menschen passen, die Lust haben anzuecken, um etwas zu verändern.“

„Es ist noch nie passiert, dass ich Hilfe brauchte und keiner hilft.“

„kein Korsett, lockere Strukturen, keine Arbeit von der Stange, nichts für Beamte.“

„Ohne Kreativität und Mut zur Lücke, wäre unsere Arbeit nicht möglich.“

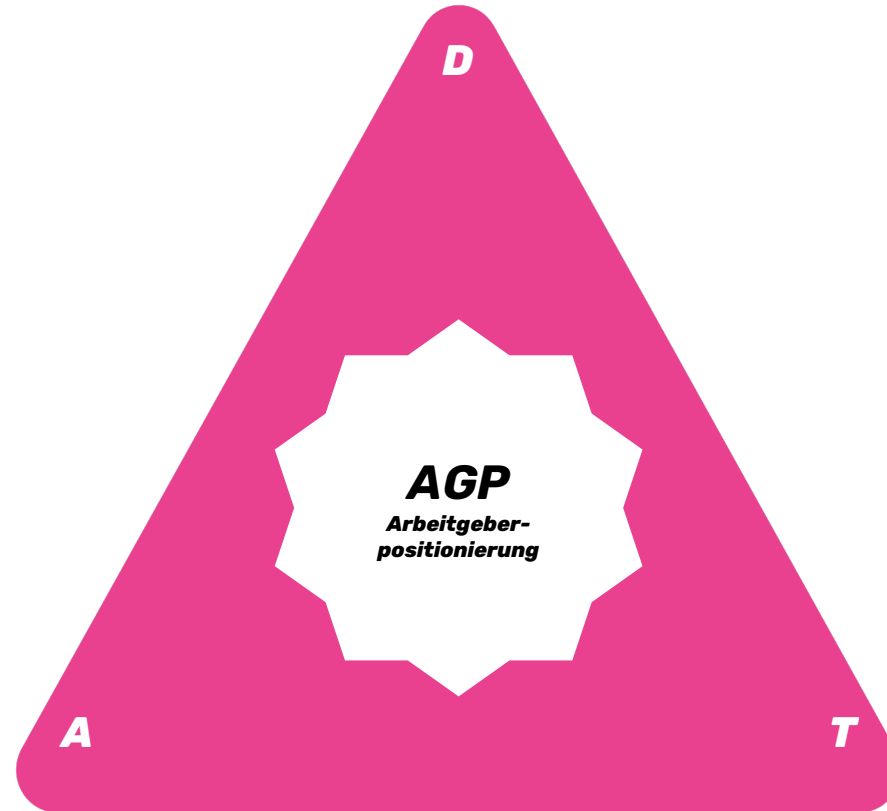
„Wer Fehler macht und Einsicht zeigt, hat gute Chancen: Deckel drüber.“

„Unternehmen im Wachstum.“

### Profilfeld 3

## **Differenziator**

**Sorgt für Differenzierung in den Arbeitsmärkten – erhöht Aufmerksamkeit und Wiedererkennung.**

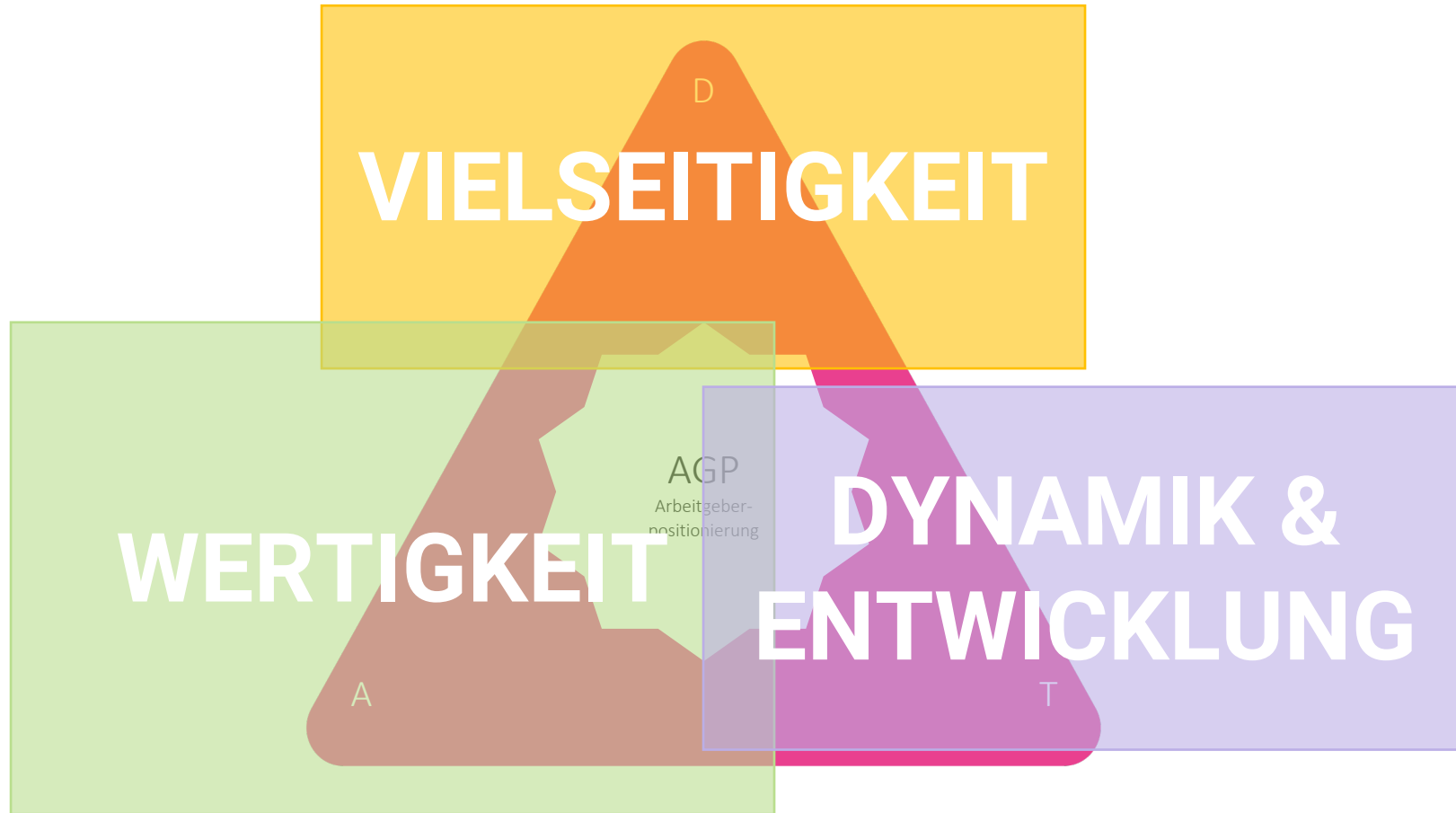


## **Anker**

**Stärkt Kultur und Identität – gibt der Arbeitgebermarke interne Glaubwürdigkeit und Stabilität.**

## **Treiber**

**Treibt organisationale Veränderungen – richtet die Arbeitgebermarke an der angestrebten Zukunft aus.**



# ***CULTURAL FIT***

***Zur Zeitauktion passt, wer...***

- ... Experte seines Faches ist und wissensdurstig bleibt,***
- ... die persönlichen Ziele dem Teamerfolg unterordnet,***
- ... Klarheit herstellt, wo sie fehlt,***
- ... unsere Arbeitsweise immer wieder hinterfragt,***
- ... Ideen einbringt,***
- ... Verantwortung übernimmt,***
- ... fachliche, persönliche und menschliche Entwicklung sucht,***
- ... sich im Umfeld von Handwerk und/oder e-Commerce zu bewegen weiß,***
- ... die "DU"-Kultur lebt,***
- ... toleranten und rücksichtsvollen Umgang pflegt,***
- ... mit einer positiven Grundhaltung seinen Mitmenschen begegnet.***

***EINE GUTE POSITIONIERUNG  
IST EIN IDENTITY-  
STATEMENT:***

***aussagestark, mit Kante,  
emotional und ehrlich. Sie macht  
Menschen  
entscheidungskompetent, indem  
sie Reibung ermöglicht. Alles  
andere macht keine Marke.***





***WENN DIE ARBEITGEBER-  
POSITIONIERUNG KEINE  
ÜBERWINDUNG KOSTET, DANN  
MACH EINE NEUE.***

# EMPLOYER BRANDING Strategie

Entwicklungs-Prozess entwickeln und bedienen wir



# ***KOMMUNIKATION***



## **BEI UNS GEHT'S UM JEDEN EINZELNEN**

Alles begann mit einer goldenen Taschenuhr. Unser Gründer Stephan erinnert sich gerne an die Faszination für die Uhr seines Vaters. Nach seinem Informatikstudium entwickelte er ein Hybridmodell: Zeitauktion verbindet E-Commerce und Handwerk. Unikate schaffen Unikate. Jeder von uns entwickelt sich weiter. Nur gemeinsam kann Zeitauktion sein Wachstum fortsetzen und zum europäischen Schwergewicht werden.

**Link:** <https://www.zeitauktion.com/de/jobs/>

# ***KOMMUNIKATION***

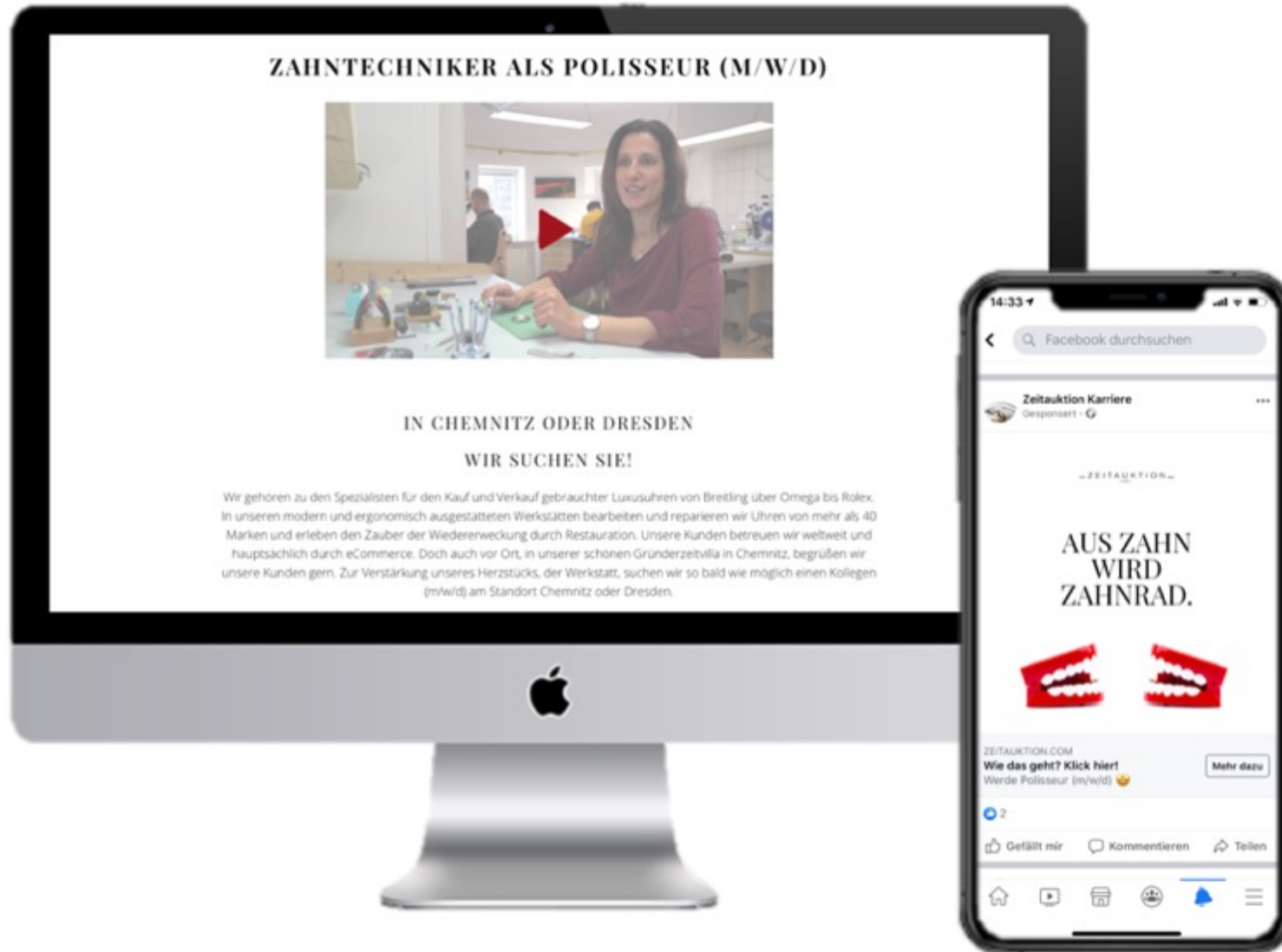
## **Unsere DNA**

### **Welche Vorstellung von Zeit haben Sie?**

Jede Luxusuhr bei ZEITAUKTION hat ihre eigene. Sie trägt in sich Geschichte, Charakter und Einzigartigkeit. Als ausgewähltes Unikat beginnt so die Reise der Uhr von uns zu Ihnen.

---

# KOMMUNIKATION



# KOMMUNIKATION

—ZEITAUKTION—  
© 2014

OH DU FRÖHLICHE  
GLEITZEIT.



—ZEITAUKTION—  
© 2014

GIB DEINEM BERUFSLEBEN  
EINE SINN!



—ZEITAUKTION—  
© 2014

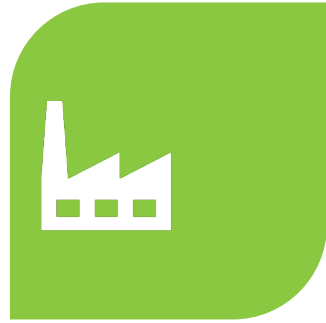
KEINE ORIENTIERUNG?  
HIER LANG!



KOMM ZU UNS, DU  
UHRENSOHN!

— ZEITAUKTION —  
GMBH

# ***ZIELE ERREICHT?***



***AG-Marke definiert?***



***Wachstum von 30 auf 130  
Mitarbeiter?***



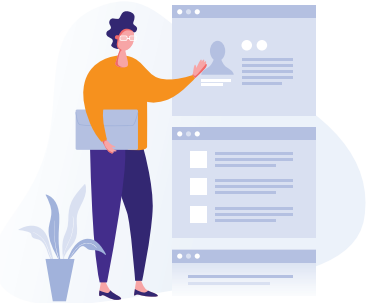
***Fertig mit  
Employer Branding?***



# WEG ZUR DIGITAL RECRUITING STRATEGIE



**Team-Briefing**



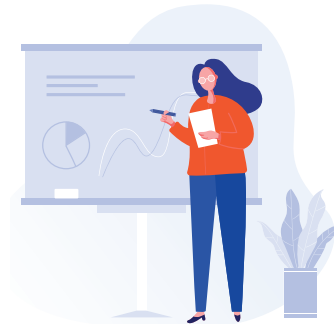
**Persona  
erstellen**



**Ziele  
definieren**



**Botschaften &  
Kommunikation  
bestimmen**



**Kanäle  
auswählen**



**Zuständigkeiten  
klären**

# WEG ZUR DIGITAL RECRUITING STRATEGIE



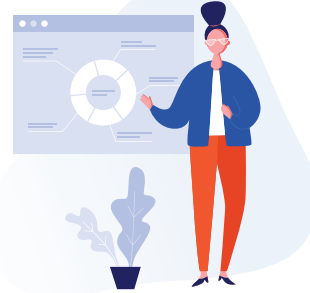
**Team-Briefing**



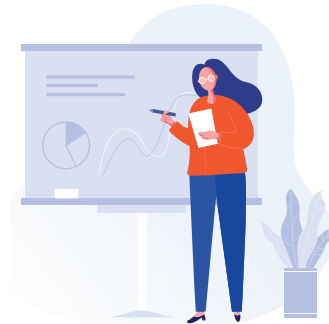
**Persona  
erstellen**



**Ziele  
definieren**



**Botschaften &  
Kommunikation  
bestimmen**



**Kanäle  
auswählen**



**Zuständigkeiten  
klären**

# ***TEAM-BRIEFING***

***Relevante Fragen zur gesuchten Position klären:***

- ***Was sind die Aufgaben und Inhalte der Position?***
- ***Ist die Position eine Nach- oder Neubesetzung?***
- ***Wer werden die Teammitglieder sein?***
- ***Welche Schwerpunkte und Herausforderungen wird es geben?***
- ***Was sollte das neue Teammitglied unbedingt mitbringen (fachlich und persönlich)?***
- ***Welchen Titel soll die Position tragen?***

***Hilfreich ist die Erstellung von einem Soll- und Muss-Anforderungsprofil***

***-> Wichtig für Multiplikatoren***

# WEG ZUR DIGITAL RECRUITING STRATEGIE



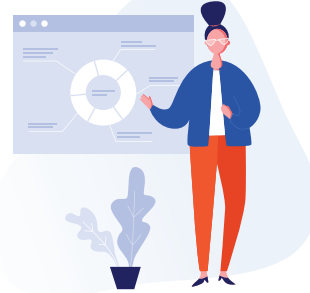
**Team-Briefing**



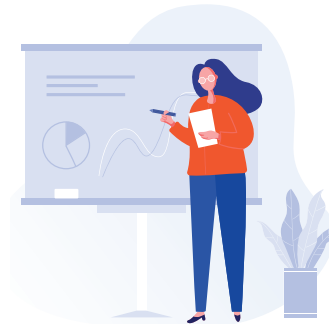
**Persona  
erstellen**



**Ziele  
definieren**



**Botschaften &  
Kommunikation  
bestimmen**



**Kanäle  
auswählen**



**Zuständigkeiten  
klären**



**1960**

**BOOMER:**

HEALTH  
WEALTH  
QUALITY  
TELEVISION  
FACE-TO-FACE



**1970**

**GENERATION X:**

ANTI  
BUSY  
CYNICAL  
WORK LIFE  
BALANCE  
LOYAL



**1980**

**GENERATION Y:**

GROWN UP WITH  
TECHNOLOGY  
FREEDOM  
FLEXIBILITY  
LOYAL TO SELF



**2000**

**GENERATION Z:**

BORN  
DIGITAL  
STABILITY  
SECURITY  
MULTITASKERS  
SOLUTIONS ARE

# PERSONA MODELL

## JULIA MEIER

PROFIL Engstirnig

GESCHLECHT Weiblich

ALTER 38

ORT Berlin, Deutschland

BERUF Rezeptionistin; (Einkommen)



“  
KLICKEN SIE AUF DIESEN  
PLATZHALTER UM DEN TEXT  
DURCH IHREN EIGENEN TEXT  
ZU ERSETZEN.  
”

### MOTIVATIONEN

Dies ist ein Platzhalter

Platzhaltertext

Dies ist ein Platzhalter

Platzhaltertext

Text

Platzhaltertext

### ZIELE

- » Klicken Sie auf den Platzhalter und fügen Sie Ihren Text ein um den Platzhalter zu ersetzen
- » Ihr eingefügter Text übernimmt das Format des Platzhaltertextes.

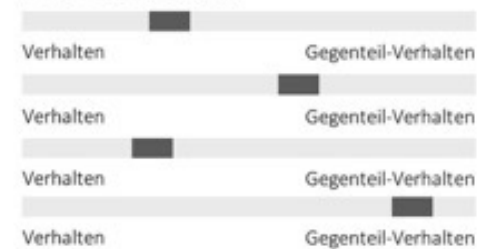
### PROBLEME

- » Ihr eingefügter Text übernimmt das Format des Platzhaltertextes.
- » Der Text demonstriert wie Ihr Text aussehen wird wenn Sie den Platzhalter mit Ihrem eigenen Text füllen.

### BIOGRAFIE

Der Text demonstriert wie Ihr Text aussehen wird wenn Sie den Platzhalter mit Ihrem eigenen Text füllen. Sie können die Schriftart und Größe ändern, wenn Sie Ihren Text in diesen Platzhalter einfügen. Klicken Sie auf den Platzhalter und fügen Sie Ihren Text ein um den Platzhalter zu ersetzen .

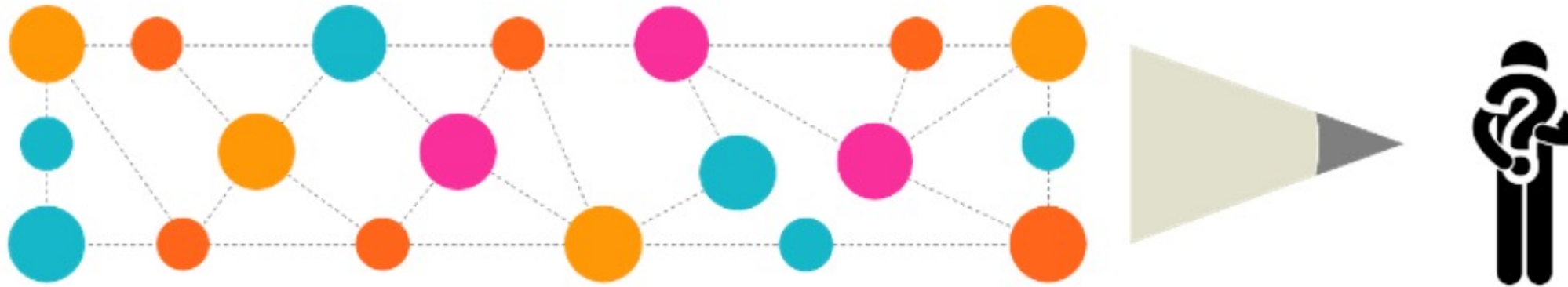
### PERSÖNLICHKEIT



### TECHNOLOGIE



# PERSONA MODELL



- Interne Daten**  
*Personal-Datenanalyse, Talent-Pools,  
Webseiten-Analyse, Keywords-Recherche,  
Zielgruppenmerkmale von Fans der  
sozialen Netzwerke etc.  
Mitarbeiter-Befragungen  
Direkte Befragung von Mitarbeitern  
& Leads*

- Externe Daten**  
*Studien, Statistiken, Branchendaten,  
Bewertungen & Kommentare auf  
eigenen Portalen, Online-  
Befragungen (Beispiel: Survey  
Monkey -> selektierte Zielgruppen  
befragen oder Konzept-Test  
durchführen)*

# GENERATIONS-TYPOLOGIE

	Traditionalisten bis 1955	Babyboomer 1956 - 1965	Generation X 1966 - 1980	Generation Y 1981 - 1995	Generation Z ab 1996
 <b>Prägende Erfahrungen, Einflüsse</b>	2. Weltkrieg, Wiederaufbau, harte Arbeit und Entbehrungen	Wirtschaftswunder, gesellschaftliche Umbrüche, 68er Revolution, Frauenbewegung	„Generation Golf“ Fernsehzeitalter, Mauerfall, Ende kalter Krieg	„Millennials“ Digitale Revolution, weltweiter Terror	„Generation YouTube“ Globalisierung, Erderwärmung, Wikileaks
 <b>Arbeitshaltung, Karriere</b>	Beruf zum Zweck der Finanzierung des Lebensunterhalts, nicht zur Selbstverwirklichung.	Arbeit hat einen hohen Stellenwert, der Begriff „Workaholic“ wurde von ihnen geprägt.	Berufliche Karriere ist genauso wichtig wie eine ausgewogene Work-Life-Balance	Der Job muss Spaß machen, Karriere ist nicht so wichtig. Arbeit und Privatleben werden nicht so streng getrennt.	Feste Abgrenzung, klare Strukturen. Trennung von Arbeit und Privatleben
 <b>Lebenseinstellung, Werte</b>	Konformität, Gehorsam und Respekt vor Regeln und Autoritäten.	Durchsetzungsvermögen, Teamgeist, Idealismus, Protest	Unabhängigkeit, Individualismus, Freiheitsliebe, Sinnsuche	Streben nach Selbstverwirklichung, Freiheit, Leben im Hier und Jetzt	Selbstverwirklichung im privaten und sozialen Umfeld, Authentizität, Ehrlichkeit
 <b>Technologie-nutzung</b>	Wenig bis kein Bezug zur neuen Technik	Neue Technik wird eher im Arbeitsumfeld genutzt	Technologischer Wandel analog zu digital. Technikaffin u. versiert	Digital Natives, „24 Stunden online“	„Technoholics“ Virtual Reality, Cloud, Musikstream
 <b>Kommunikation</b>	Face-to-Face	Face-to-Face, Telefon	SMS, E-Mail, Messenger	Social Media, Messenger	FaceTime, Messenger
 <b>Bevorzugte Medien, Werbekanäle</b>	Klassische Medien bevorzugt	E-Mail, Tageszeitung, Radio, TV, Facebook	E-Mail, Facebook, TV, Online-Nachrichten	Twitter, Instagram, TV mit gleichzeitig zweitem Bildschirm, Facebook	Snapchat, Spotify, Whisper, YouTube, Tumblr







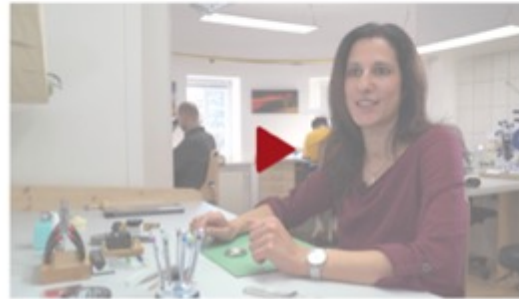
MADE BY **DSCHOY**



USER EXPERIENCE

DESIGN

## ZAHNTECHNIKER ALS POLISSEUR (M/W/D)



IN CHEMNITZ ODER DRESDEN

WIR SUCHEN SIE!

Wir gehören zu den Spezialisten für den Kauf und Verkauf gebrauchter Luxusuhren von Breitling über Omega bis Rolex. In unseren modern und ergonomisch ausgestatteten Werkstätten bearbeiten und reparieren wir Uhren von mehr als 40 Marken und erleben den Zauber der Wiedererweckung durch Restauration. Unsere Kunden betreuen wir weltweit und hauptsächlich durch eCommerce. Doch auch vor Ort, in unserer schönen Gründerzevilla in Chemnitz, begrüßen wir unsere Kunden gern. Zur Verstärkung unseres Herzstücks, der Werkstatt, suchen wir so bald wie möglich einen Kollegen (m/w/d) am Standort Chemnitz oder Dresden.



# WEG ZUR DIGITAL RECRUITING STRATEGIE



**Team-Briefing**



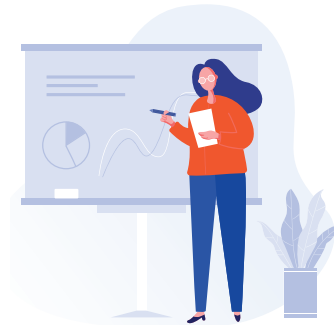
**Persona  
erstellen**



**Ziele  
definieren**



**Botschaften &  
Kommunikation  
bestimmen**



**Kanäle  
auswählen**



**Zuständigkeiten  
klären**

# **ZIELE DEFINIEREN**

- **Reichweite generieren** -> Aufmerksamkeit von Kandidat:innen gewinnen
- **Bewerbungen erhalten** -> Qualität steigern, Quantität steigern oder beides
- **Leads generieren** -> Kontaktdaten sammeln & qualifizieren
- **Active Sourcing** -> direkte Ansprache über LinkedIn, Xing, Mitarbeiterempfehlungen
- **Talent-Pool erweitern** -> vielversprechende Fachkräfte-Daten sammeln und pflegen

# WEG ZUR DIGITAL RECRUITING STRATEGIE



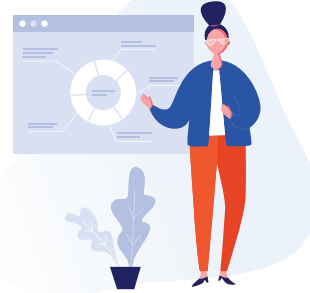
**Team-Briefing**



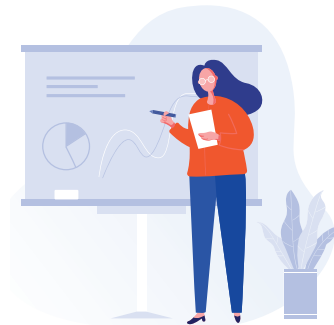
**Persona  
erstellen**



**Ziele  
definieren**



**Botschaften &  
Kommunikation  
bestimmen**



**Kanäle  
auswählen**

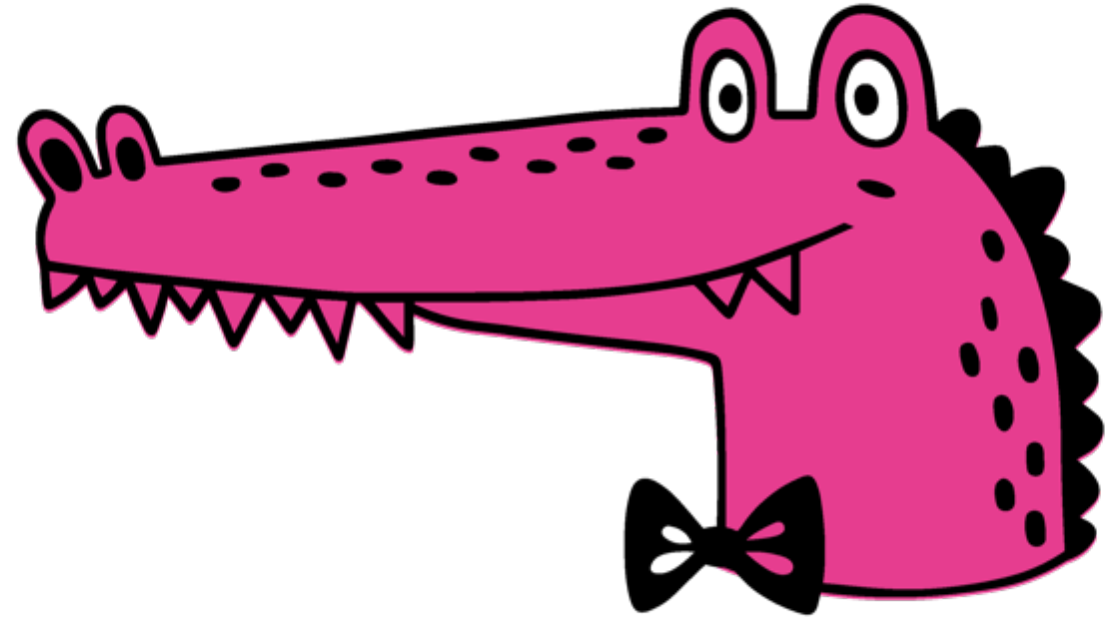


**Zuständigkeiten  
klären**

# ***KURZER EXKURS INS NEUROMARKETING***



***FÜTTERE DAS  
REPTILIENBRAIN!***

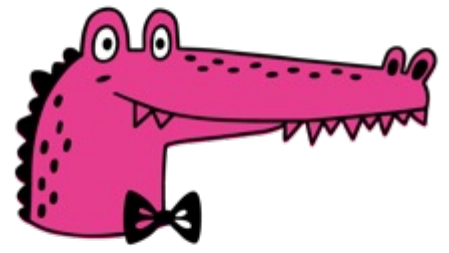
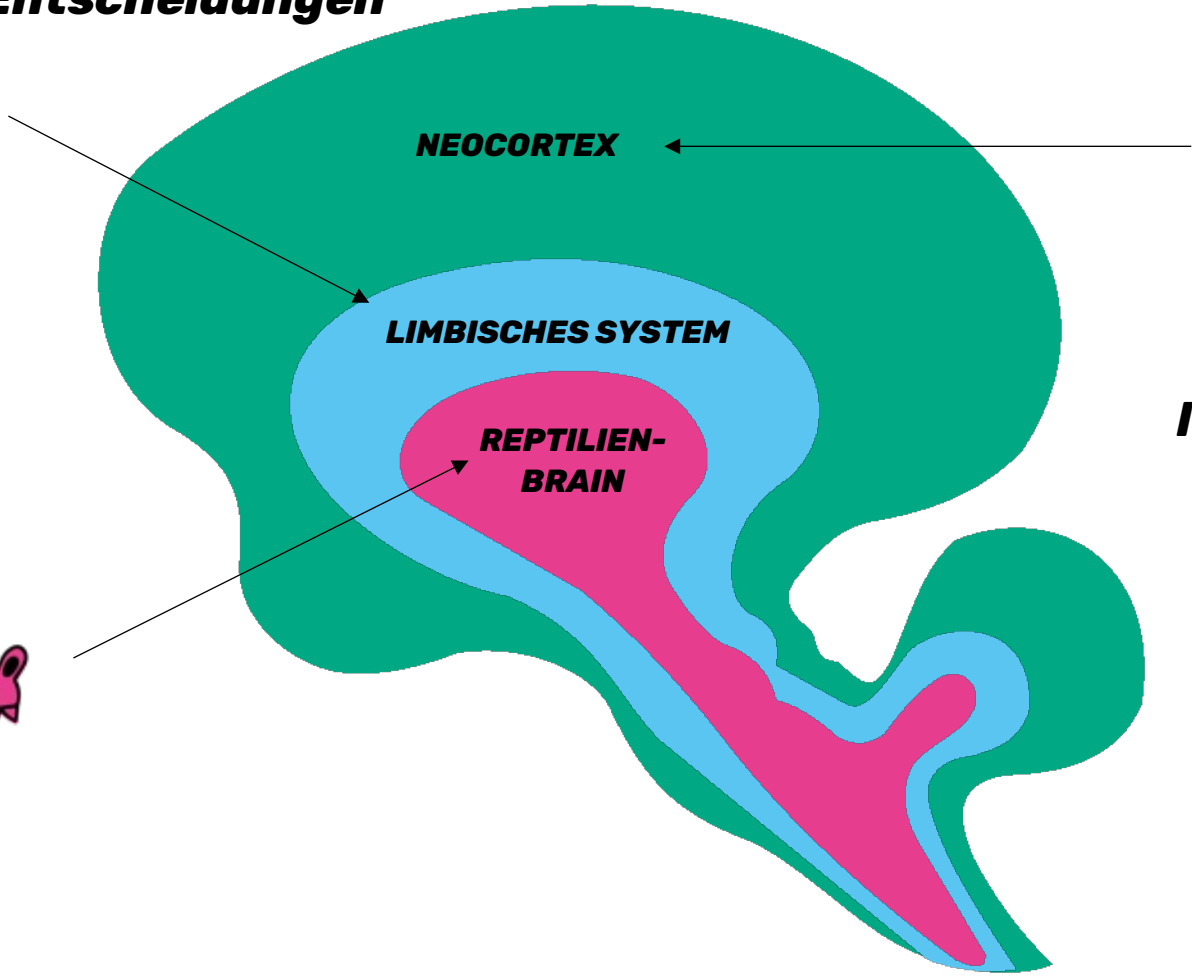




**AUTOPILOT:  
95% unserer  
Entscheidungen**



**ARGUMENTE:  
Analytische &  
logische Argumente**



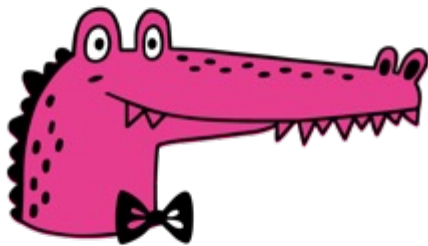
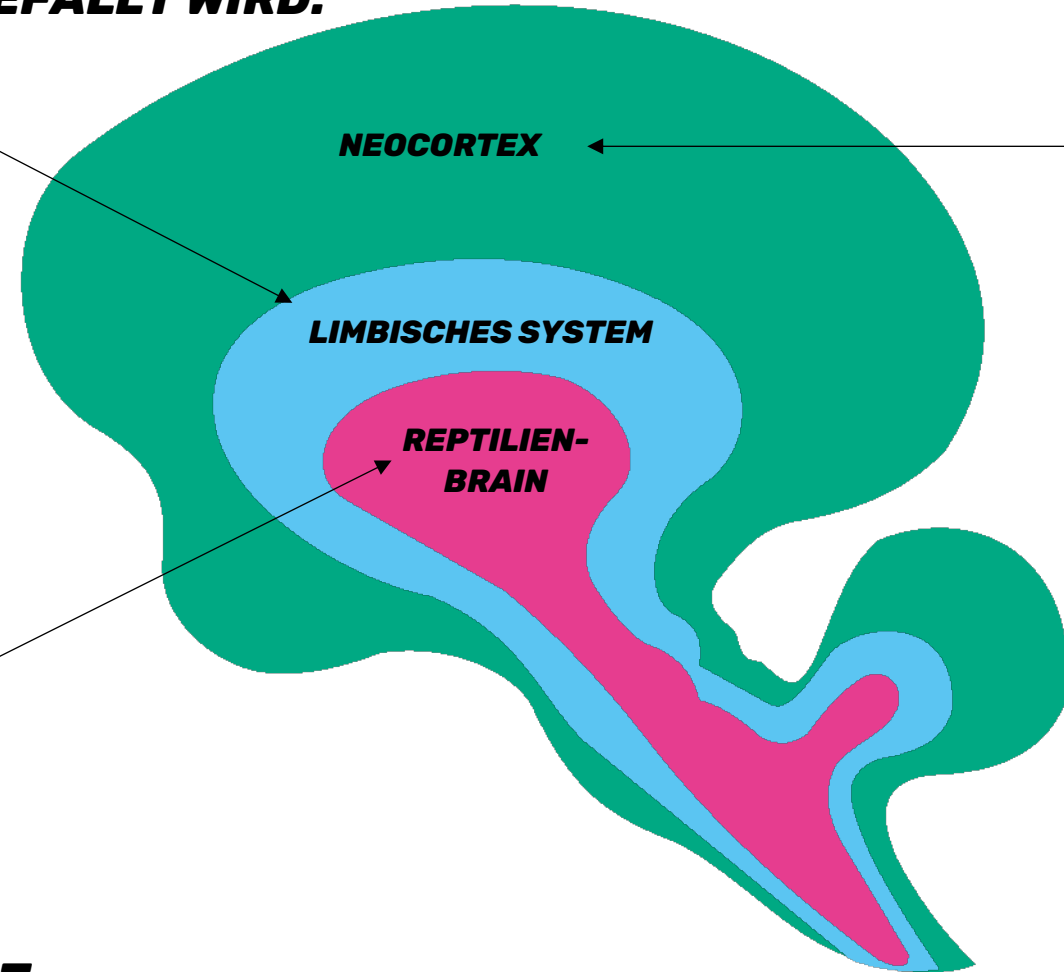
**INSTINKT:  
Annähern  
Vermeiden**



**DER BEREICH, IN DEM  
DIE ENTSCHEIDUNG  
GEFÄLLT WIRD.**



**WIR GLAUBEN, WIR  
SPRECHEN MIT UNSERER  
KOMMUNIKATION DIESEN  
BEREICH AN.**



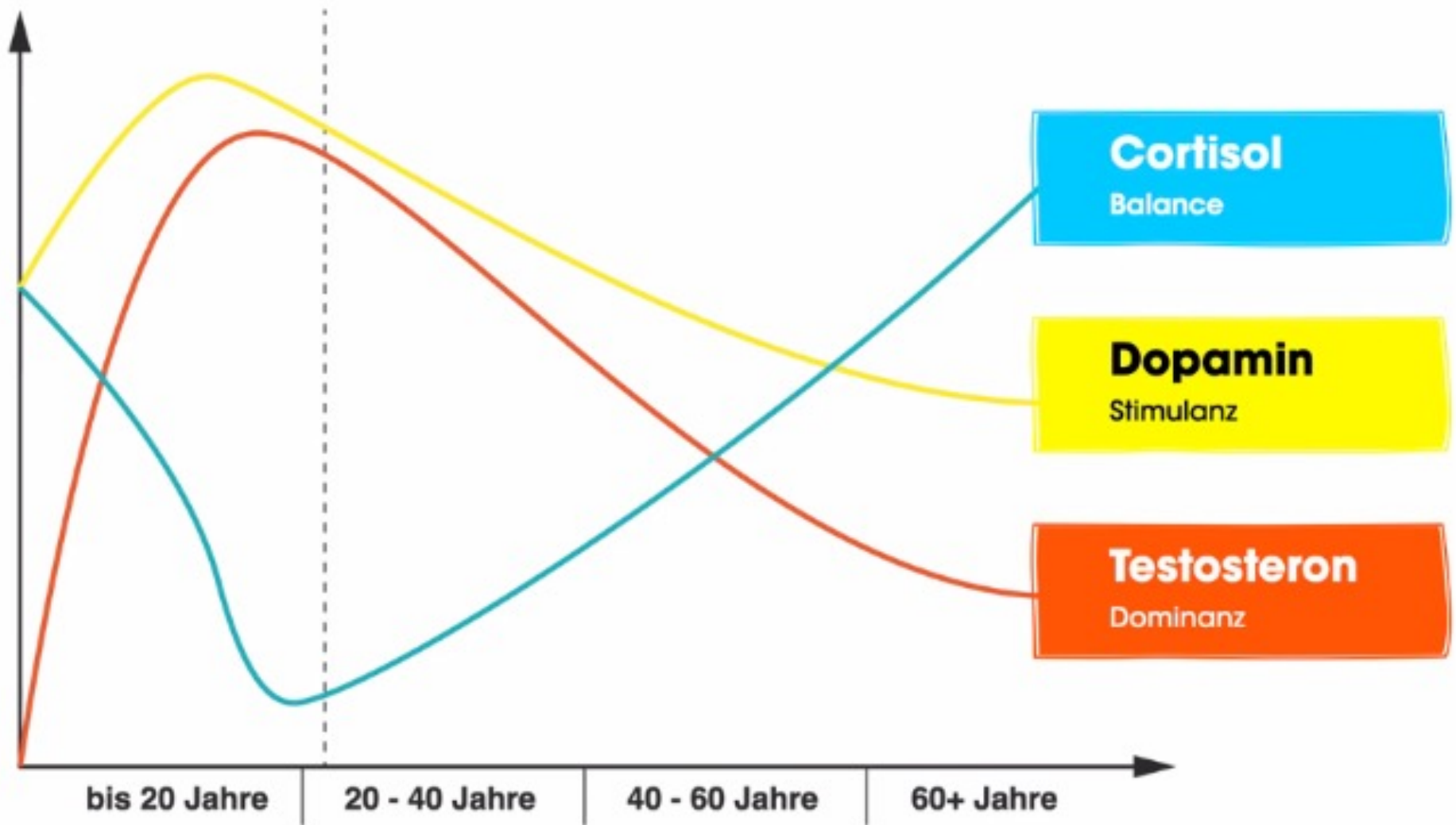
**DER BEREICH, MIT  
DEM WIR IN WIRKLICHKEIT  
ZUNÄCHST KOMMUNIZIEREN.**

***Wusstest Du, dass das das  
Gehirn uninteressante Informationen  
automatisch ignoriert? Genau wie das  
zweite „das“ im ersten Satz.***

***DK***

***FV***





A woman with her hair in a bun, wearing a black t-shirt and a colorful floral skirt, is sitting cross-legged on a sandy beach. She is looking out at the ocean towards a sunset. The sky is filled with soft, colorful clouds in shades of orange, yellow, and blue. The ocean waves are gently lapping at the shore. In the distance, there are some dark silhouettes of land or mountains.

***Haben wir den inneren Wunsch  
nach Ruhe, nehmen wir solche  
Motiv wahr.***





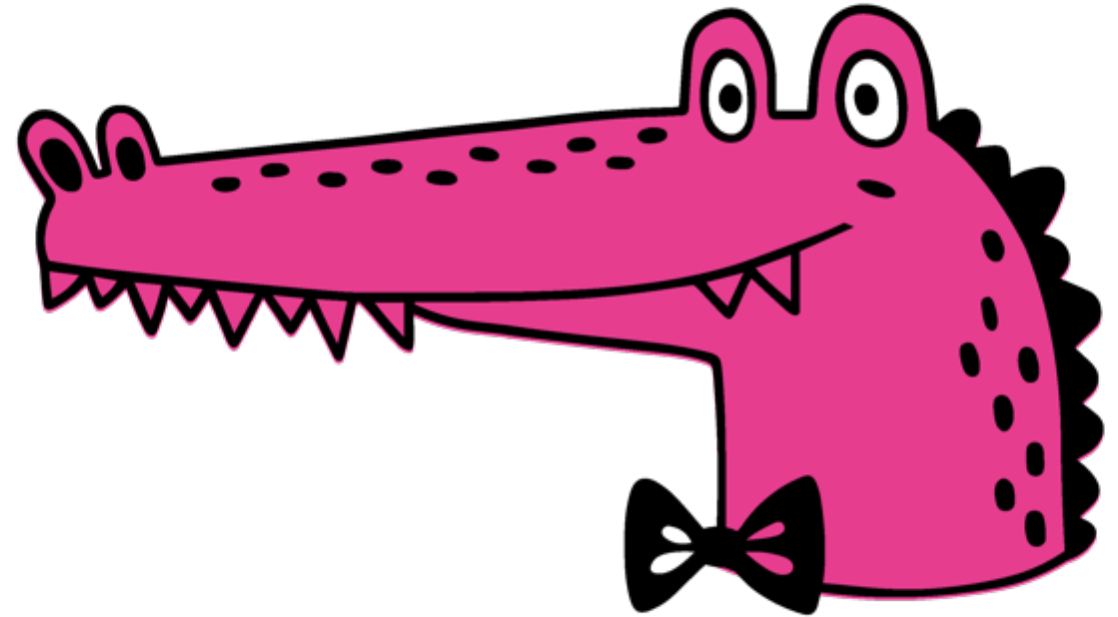
Ist unser innerer **Wunsch**  
**Stimulanz**, sind wir eher offen für  
solche Motive.

***„Unbewusste Ziele  
sind die wahren  
Verhaltenstreiber.“***

***Prof. Gordon Moskowitz  
Prof. Heidi Granz***



***Während wir  
Argumente  
vortragen, ist der  
INSTINKT unser  
Kunde.***



***EINE BOTSCHAFT***

***MUTIG SEIN***

***KUNDEN/BEWERBER, DIE NICHTS  
FÜHLEN ENTSCHEIDEN NICHTS...***

# ***WILL ICH ÜBERZEUGEN, KOMMT ES AUF DIE REIHENFOLGE AN:***

***1. Attention (Reptilienbrain)***

***2. Emotionen (limbisches System)***

***3. Information (Neocortex)***



ALLES  
SCHÖN!  
IS' SO.

GETRÄNKEWELT  
| DIE GETRÄNKE KÖNNER

  [getraenkewelt.de](https://www.getraenkewelt.de)



ALLES  
SCHÖN!  
IS' SO.



GETRÄNKEWELT  
| DIE GETRÄNKE KÖNNER

  [getraenkewelt.de](https://www.getraenkewelt.de)



ALLES  
SCHÖN!  
IS' SO.

GETRÄNKEWELT  
| DIE GETRÄNKE KÖNNER

  [getraenkewelt.de](https://www.getraenkewelt.de)



## EI, EI, EI, SIND DIE LECKER!

Unsere Eierlikörpfannkuchen!



## LIEBE GEHT DURCH DEN MAGEN!

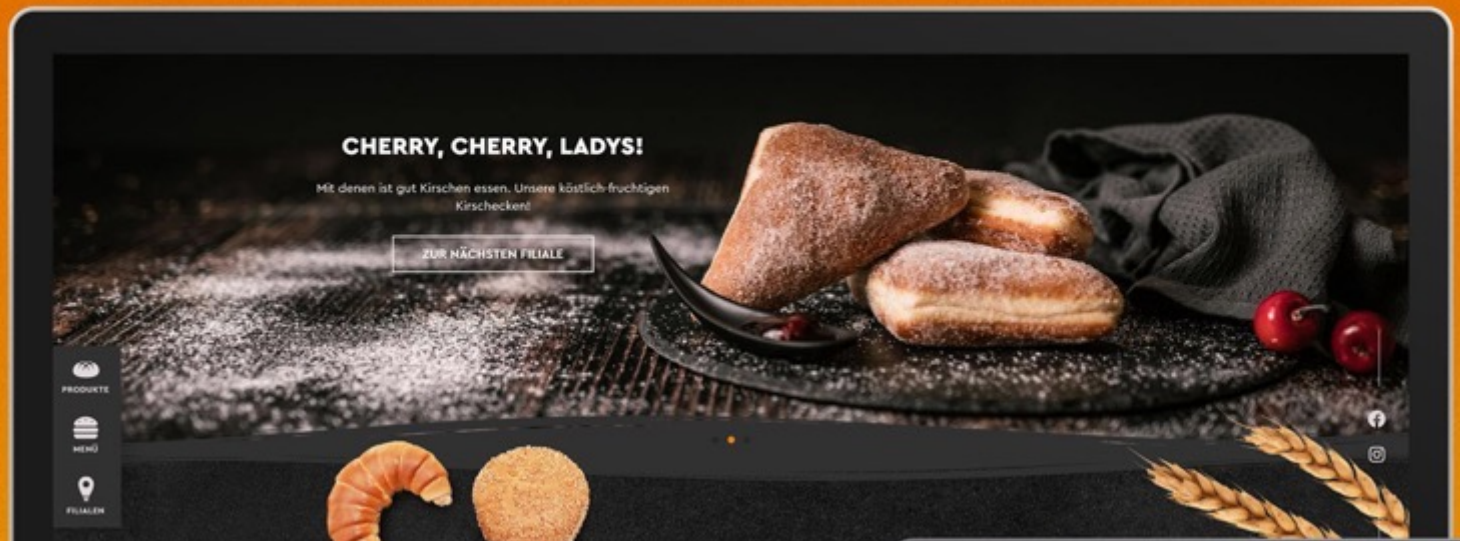
Mit unseren süßen  
Valentinsherzen!



## CHERRY, CHERRY, LADYS!

Unsere eleganten  
Kirschecken!





# CHERRY, CHERRY, LADYS!

Mit denen ist gut Kirschen essen. Unsere köstlich-fruchtigen Kirschecken!

ZUR NÄCHSTEN FILIALE

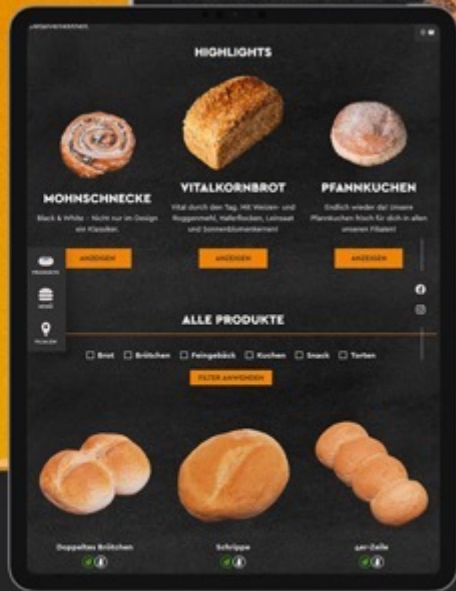
- PRODUKTE
- MENU
- FILIALEN



## UNSERE PRODUKTE

Von Klassiker wie Bauernbrot bis Extraschmalz. Produktvielfalt und stöbere dich durch's Knusperland.

ZU DEN PRODUKTEN



### HIGHLIGHTS



**MOHNSCHNECKE**  
Black & White - Nicht nur im Design ein Klassiker.

ANSCHAUEN



**VITALKORNBROT**  
Viel durch den Tag, mit weissen und Roggenmehl, Kefir, Sesam, Leinöl und Sonnenblumenkernöl.

ANSCHAUEN



**PFANNKUCHEN**  
Süßlich werden wir immer! Pfannkuchen backst du doch so often, warum Pfannk?

ANSCHAUEN

### ALLE PRODUKTE

- Brot
- Brötchen
- Feingebäck
- Kuchen
- Snack
- Torten

FILTER ANWENDEN



Doppeltes Brötchen



Schrippe



Vier-Dalle



## UNSERE STOLLEN

Laßt euch verzaubern vom Klassiker oder einer seiner Neuauflagen! Längst nicht mehr nur für Liebhaber von Rosinen und Butter - Auch Schoko, Mandel oder Mahlfleis dürfen die Lockerei nun unser STOLLEN gestalten.

Die besten Varianten des beliebten Gebäcks aus Mahlfleisch könnt ihr bei uns bestellen - egal ob zum selbst naschen oder verschenken.



**Die Wollschäfers Rosinenstollen extra & Eierklee**  
34,95 €



**Schokostollen**  
21,00 € - 34,00 €



**Mandelstollen**  
24,00 € - 38,00 €



**Heugelstollen**  
24,00 € - 39,00 €



**Melastollen**  
8,00 € - 13,00 €



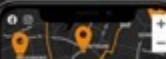
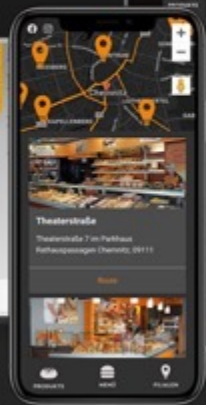
**Mandelstollen**  
23,00 € - 33,00 €



**Rosinenstollen extra**  
18,00 € - 27,00 €



**Butterrosinenstollen**  
18,50 € - 29,00 €



**Theaterstraße**  
Theaterstraße 7 im Parkhaus  
Kaufhausregional (Theaterstr. 09111)

Öffnungszeiten

Mo - Sa

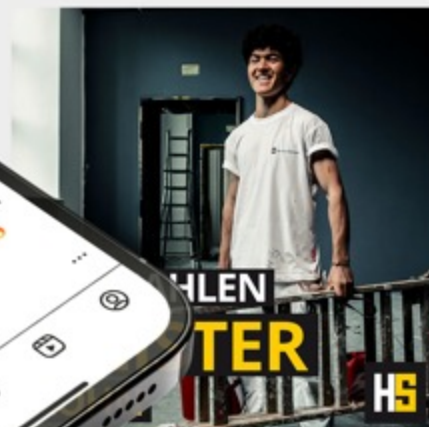
10:00 - 19:00

10:00 - 19:00

10:00 - 19:00

# 20 NEUEINSTELLUNGEN IN 6 WOCHEN





**15 BILDMOTIVE IN ÜBER 180 ANZEIGEN**



# WEG ZUR DIGITAL RECRUITING STRATEGIE



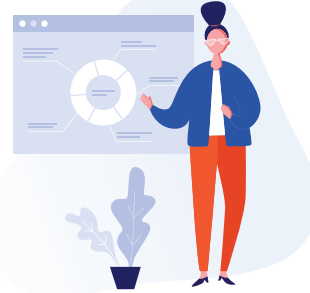
**Team-Briefing**



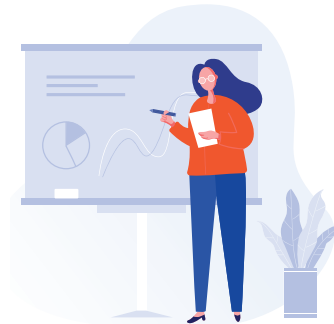
**Persona  
erstellen**



**Ziele  
definieren**



**Botschaften &  
Kommunikation  
bestimmen**



**Kanäle  
auswählen**



**Zuständigkeiten  
klären**



## SOCIAL MEDIA NUTZUNG 2022

mindestens einmal wöchentlich

Erw. ab 14 Jahren

14 - 29 Jahre

35%



Facebook



42%

31%



Instagram



74%

14%



TikTok



44%

13%



Snapchat



47%

10%



Pinterest



23%

10%



Twitter



20%

7%



Twitch

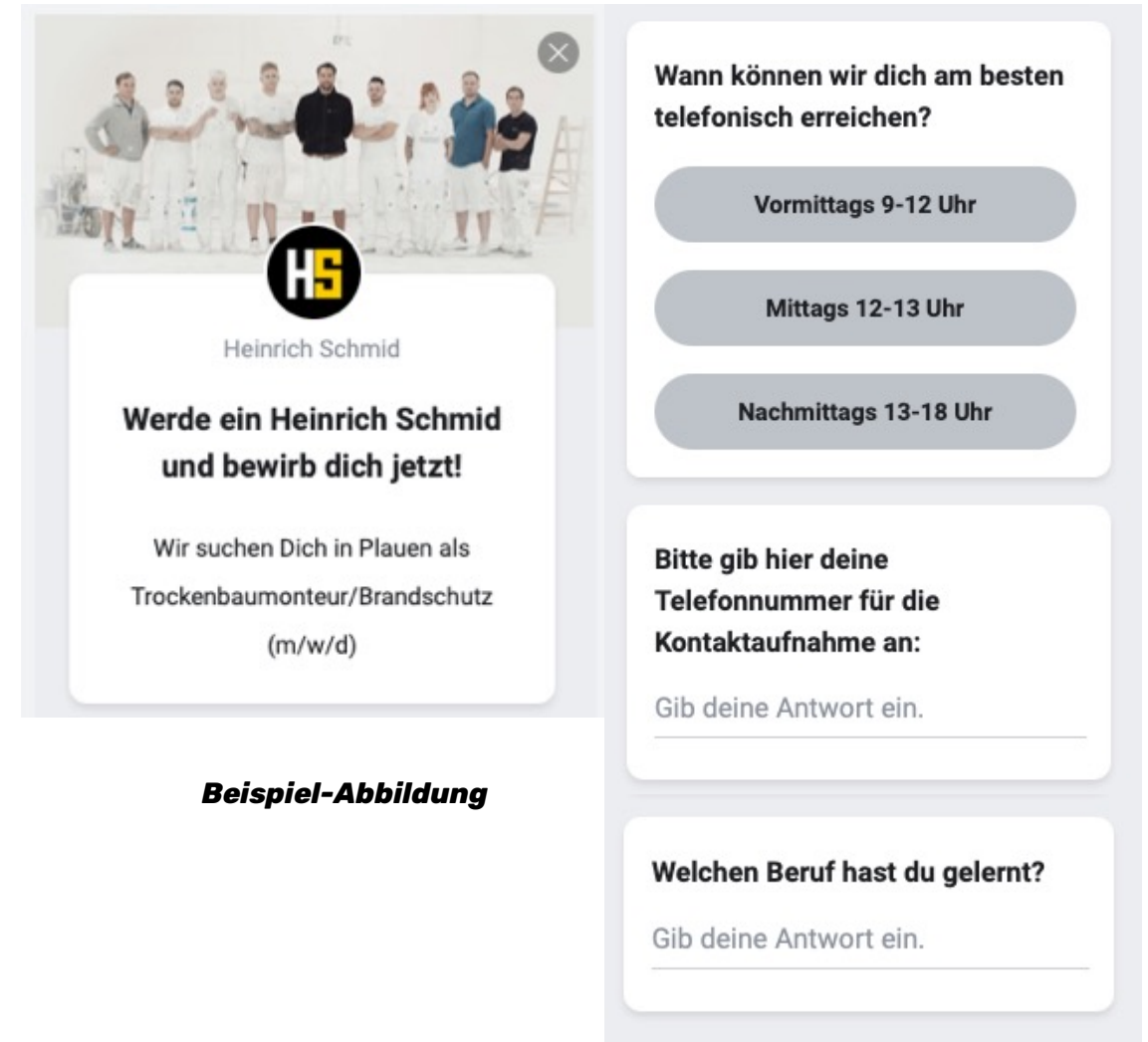


25%

# LEADFORMULAR

## Antworten der Bewerber im Instagram/Facebook-Kurz-Bewerbungs-Formular, das abgesendet wird:

- Auswahl des Jobs (Bspl. Maler/Lackierer, Bodenleger...)
- Erlernter Beruf
- Auswahl des Standortes
- Vollständiger Name
- Angabe der Erreichbarkeit (morgens/mittags/abends)
- Telefonnummer
- Mailadresse



Heinrich Schmid

**Werde ein Heinrich Schmid und bewirb dich jetzt!**

Wir suchen Dich in Plauen als  
Trockenbaumonteur/Brandschutz  
(m/w/d)

Wann können wir dich am besten telefonisch erreichen?

Vormittags 9-12 Uhr

Mittags 12-13 Uhr

Nachmittags 13-18 Uhr

Bitte gib hier deine Telefonnummer für die Kontaktaufnahme an:

Gib deine Antwort ein.

Welchen Beruf hast du gelernt?

Gib deine Antwort ein.

**Beispiel-Abbildung**



# WEG ZUR DIGITAL RECRUITING STRATEGIE



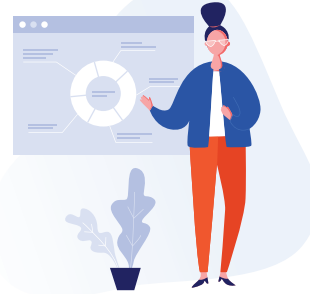
**Team-Briefing**



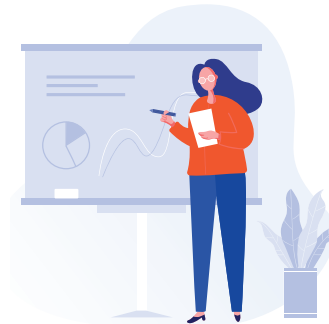
**Persona  
erstellen**



**Ziele  
definieren**



**Botschaften &  
Kommunikation  
bestimmen**



**Kanäle  
auswählen**



**Zuständigkeiten  
klären**

# **ZUSTÄNDIGKEITEN KLÄREN**

- HR, Marketing und Fachabteilung müssen informiert sein.
- Wer kümmert sich um Ansprache (Active Sourcing), Telefonate und Fachgespräche?
- Beobachtung der Recruiting-KPI's bei Kampagnen?
- Wer ist für Beziehungs- und Absagemanagement verantwortlich?

# ***KONTAKTDATEN***



***Steve Rettcke***

*Geschäftsführer*

[steve.rettcke@dschoy.de](mailto:steve.rettcke@dschoy.de)

***0371-5398429***